

Российская Федерация
Иркутская область
Усольское районное муниципальное образование
А Д М И Н И С Т Р А Ц И Я
городского поселения
Мишелевского муниципального образования

П О С Т А Н О В Л Е Н И Е

от 13.09.2016

№ 302

р.п. Мишелевка

Об утверждении схемы расположения земельного участка, расположенного по адресу: Иркутская область, Усольский район, р.п. Мишелевка, ул. Ленина, 16-2

На основании ст. 11.10 Земельного кодекса Российской Федерации, учитывая Генеральный план Мишелевского муниципального образования, утвержденный решением Думы городского поселения Мишелевского муниципального образования от 29.05.2015г. № 102, Правилами землепользования и застройки Мишелевского муниципального образования, утвержденные решением Думы городского поселения Мишелевского муниципального образования от 29.05.2015г. № 103, руководствуясь ст. ст. 23, 46 Устава Мишелевского муниципального образования, администрация городского поселения Мишелевского муниципального образования

П О С Т А Н О В Л Я Е Т:

1. Утвердить схему расположения земельного участка площадью 445 кв.м., расположенного по адресу: Иркутская область, Усольский район, р.п. Мишелевка, ул. Ленина, 16-2, на кадастровом плане кадастрового квартала 38:16:000013, разрешенное использование – «Блокированные жилые дома с приквартирными земельными участками», расположенного в зоне застройки индивидуальных жилых домов (ЖЗ-1), категория земель – земли населенных пунктов.

Глава городского поселения
Мишелевского муниципального образования

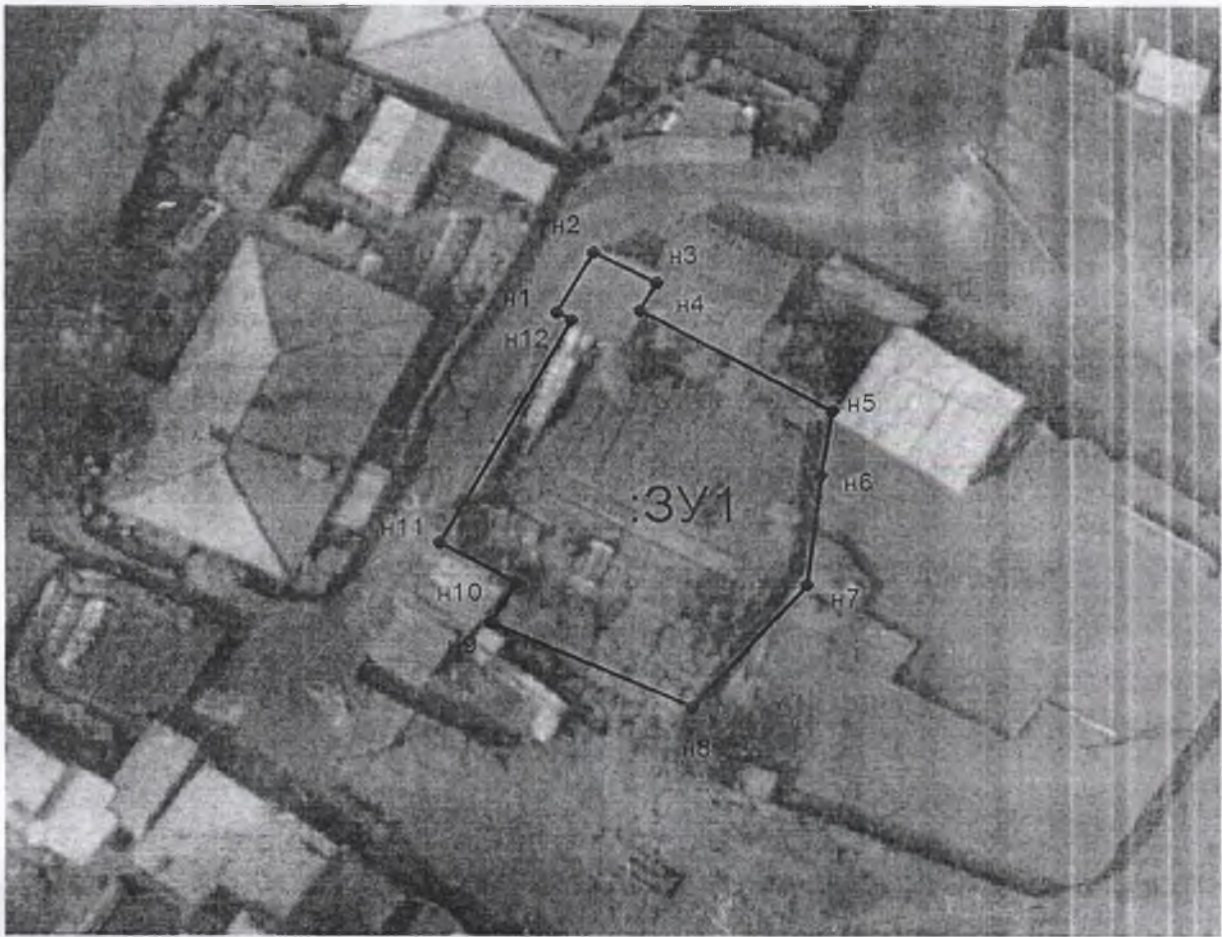


А.Н. Рахвалов

Фрагмент схемы расположения земельного участка с растровой подложкой

Иркутская область, Усольский район, р.п.Мишелевка,напротив ул.Ленина,16-2.

(местоположение землевладения, землепользования)



Геоданные земельного

№	дир.угол (г. м. с.)	линия (м)
н1	29 21 51	4.67
н2	117 15 31	4.43
н3	207 44 46	2 17
н4	120 0 48	13.75
н5	189 20 5	4.44
н6	186 39 56	7.58
н7	220 11 58	10.98
н8	294 42 52	13.85
н9	29 36 29	3.12
н10	300 7 15	5.48
н11	28 31 43	17.36
н12	300 31 5	1.10
н1		

Описание смежеств

н1 - н1 земля государственной собственности
(незатраченные)