

Российская Федерация  
Иркутская область  
Усольское районное муниципальное образование  
**А Д М И Н И С Т Р А Ц И Я**  
городского поселения  
Мишелевского муниципального образования

**П О С Т А Н О В Л Е Н И Е**

от 17.03.2016

№ 99

р.п. Мишелевка

**Об утверждении схемы расположения земельного участка, расположенного по адресу: Иркутская область, Усольский район, р.п. Мишелевка, ул. Коммунаров, 12-2**

На основании ст. 11.10 Земельного кодекса Российской Федерации, учитывая Генеральный план Мишелевского муниципального образования, утвержденный решением Думы городского поселения Мишелевского муниципального образования от 29.05.2015г. № 102, Правилами землепользования и застройки Мишелевского муниципального образования, утвержденные решением Думы городского поселения Мишелевского муниципального образования от 29.05.2015г. № 103, руководствуясь ст. ст. 23, 46 Устава Мишелевского муниципального образования, администрация городского поселения Мишелевского муниципального образования

**П О С Т А Н О В Л Я Е Т:**

1. Утвердить схему расположения земельного участка площадью 964 кв.м., расположенного по адресу: Иркутская область, Усольский район, р.п. Мишелевка, ул. Коммунаров, 12-2, на кадастровом плане кадастрового квартала 38:16:000012, разрешенное использование – «Блокированные жилые дома с приквартирными земельными участками», расположенного в зоне застройки индивидуальных жилых домов (ЖЗ-1), категория земель – земли населенных пунктов.

Глава городского поселения  
Мишелевского муниципального образования



А.Н. Рахвалов

Утверждена:

*Постановление администрации*

(наименование документа об утверждении, включая наименования органов государственной власти

*городского поселения Мичишевского*

или органов местного самоуправления, принявших решение об утверждении схемы или подписавших соглашение

*муниципального образования*

о перераспределении земельных участков)

от 17.03.2016

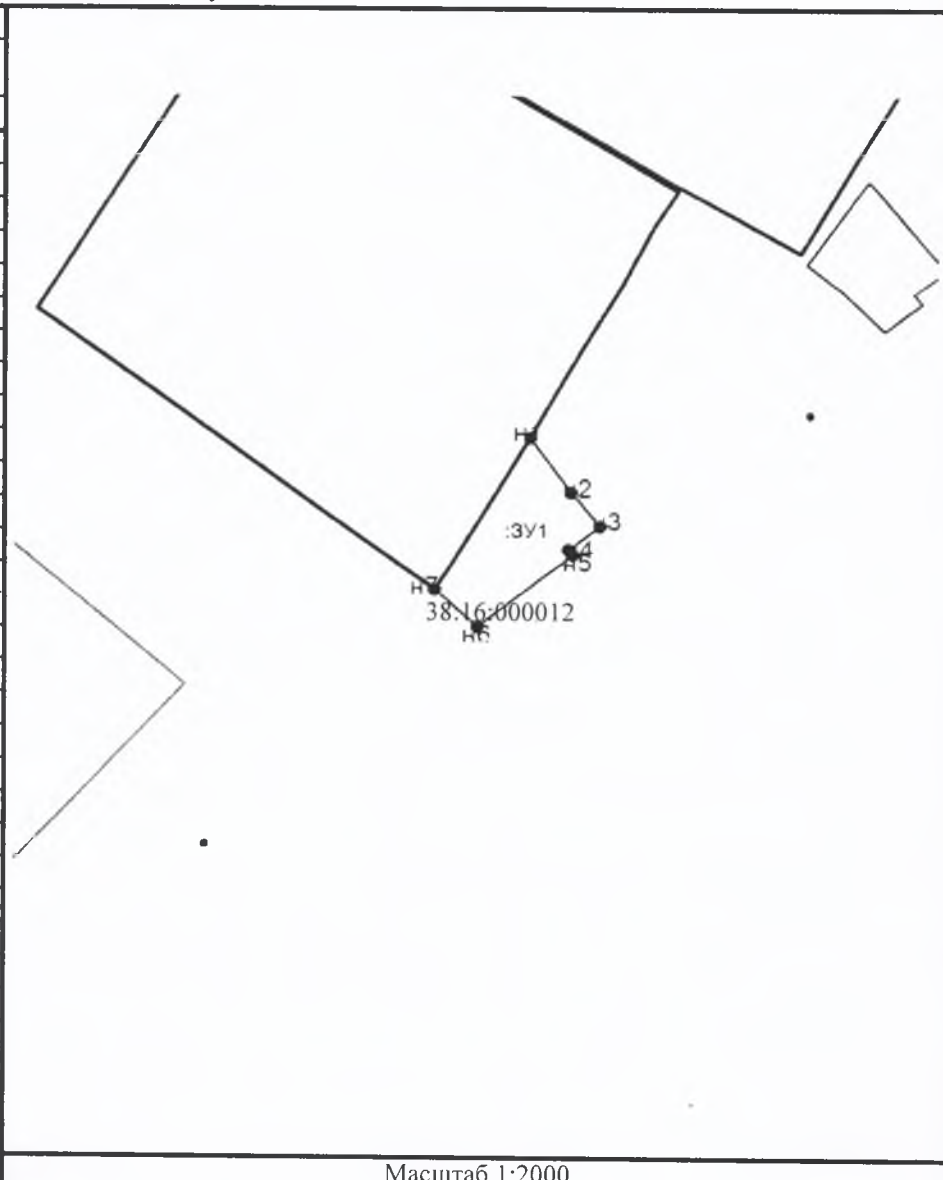
№ 09

**Схема расположения земельного участка или земельных участков  
на кадастровом плане территории.**

Условный номер земельного участка: :ЗУ1

Площадь земельного участка: 964 кв.м.

Обозначение характерных точек границ	Координаты, м	
	Х	У
1	2	3
н1	448273	3260538
н2	448258	3260549
н3	448249	3260556
н4	448242	3260548
н5	448241	3260549
н6	448221	3260525
н7	448232	3260514
н1	448273	3260538



Система координат: МСК-38

Масштаб 1:2000

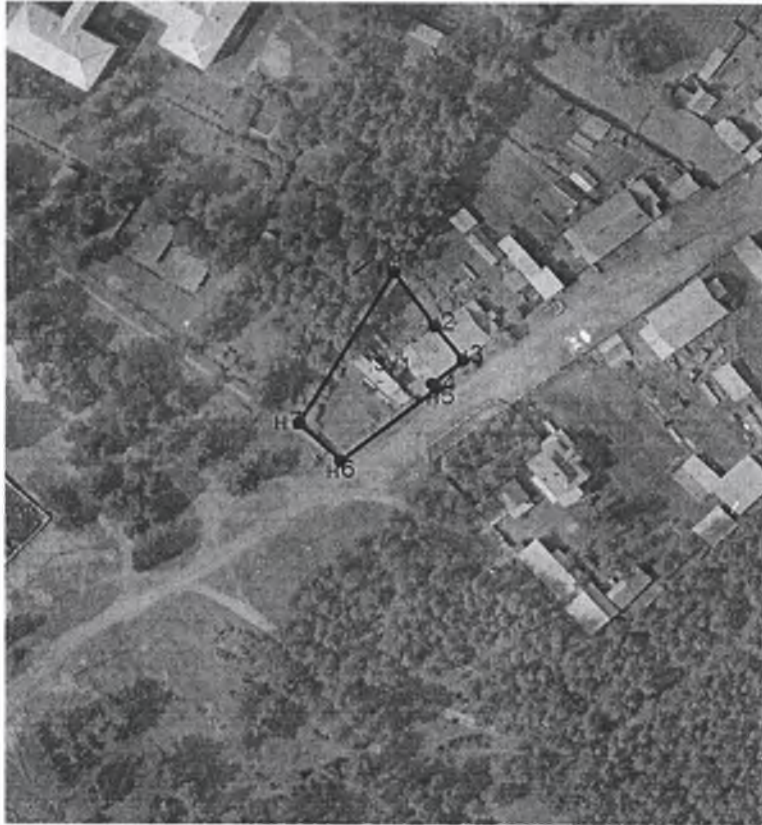
Условные обозначения:

- :ЗУ1** - земельный участок
- н1** - поворотная точка земельного участка
- 38:16:000012** - номер кадастрового квартала

**Фрагмент схемы расположения земельного участка с растровой подложкой**

Иркутская область, Усольский район, р.п.Мишелевка, ул. Коммунаров, 12-2.

(местоположение землевладения, землепользования)



**Геоданные земельного**

№	дир.угол (г. м. с.)	линия (м)
n1	144 41 51	17.84
n2	141 15 50	11.73
n3	231 6 10	10.18
n4	140 38 35	1.80
n5	230 34 21	31.24
n6	314 2 47	14.87
n7	30 17 50	47.47
n1		

**Описание смежеств**

n1 - n1 земли государственной собственности  
(неразграниченные)