

Российская Федерация
Иркутская область
Усольское районное муниципальное образование
А Д М И Н И С Т Р А Ц И Я
городского поселения
Мишелевского муниципального образования

П О С Т А Н О В Л Е Н И Е

от 16.06.2016

№ 199

р.п. Мишелевка

Об утверждении схемы расположения земельного участка, расположенного по адресу: Иркутская область, Усольский район, р.п. Мишелевка, ул. Черемховская, 12

На основании ст. 11.10 Земельного кодекса Российской Федерации, учитывая Генеральный план Мишелевского муниципального образования, утвержденный решением Думы городского поселения Мишелевского муниципального образования от 29.05.2015г. № 102, Правилами землепользования и застройки Мишелевского муниципального образования, утвержденные решением Думы городского поселения Мишелевского муниципального образования от 29.05.2015г. № 103, руководствуясь ст. ст. 23, 46 Устава Мишелевского муниципального образования, администрация городского поселения Мишелевского муниципального образования

П О С Т А Н О В Л Я Е Т:

1. Утвердить схему расположения земельного участка площадью 1500 кв.м., расположенного по адресу: Иркутская область, Усольский район, р.п. Мишелевка, ул. Черемховская, 12, на кадастровом плане кадастрового квартала 38:16:000011, разрешенное использование – индивидуальные жилые дома с приусадебными земельными участками, расположенного в зоне застройки индивидуальных жилых домов (ЖЗ-1), категория земель – земли населенных пунктов.

Глава городского поселения
Мишелевского муниципального образования




А.Н. Рахвалов

Утверждена:

Губернатор администрации

(наименование документа об утверждении, включая наименования органов государственной власти

городского поселения Мишиевского

или органов местного самоуправления, принявших решение об утверждении схемы или подписавших соглашение

муниципального образования

(о перераспределении земельных участков)

от 16.06.2016

№ 199

**Схема расположения земельного участка или земельных участков
на кадастровом плане территории.**

Условный номер земельного участка: :ЗУ1

Площадь земельного участка: 1500 кв.м.

Обозначение характерных точек границы	Координаты, м	
	X	У
1	2	3
n1	447479	3257856
n2	447484	3257907
n3	447456	3257913
n4	447451	3257861
n1	447479	3257856



Масштаб 1:2000

Система координат: МСК-38

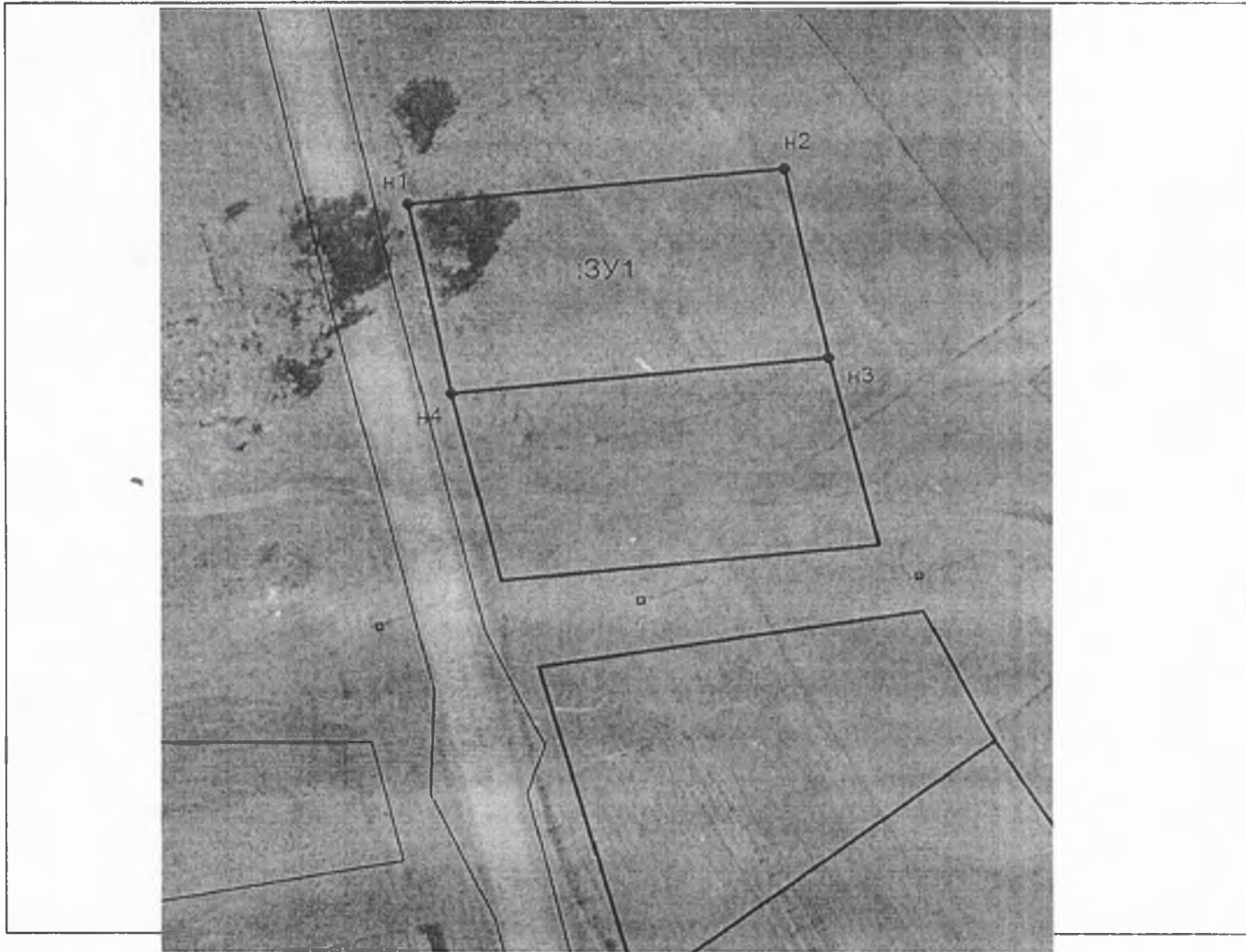
Условные обозначения:

- :ЗУ1 - земельный участок
- n1 - поворотная точка земельного участка
- 38:16:000011 - номер кадастрового квартала

Фрагмент схемы расположения земельного участка с растровой подложкой

Иркутская область, Усольский район, р.п.Мишелевка, ул.Черемховская, 12.

(местоположение землевладения, землепользования)



Геоданные земельного

№	дир.угол (г. м. с.)	линия (м)
n1	84 2 41	51.76
n2	167 58 56	29.06
n3	263 59 48	52.02
n4	348 29 34	29.07
n1		

Описание смежеств

n1 - n1 земли государственной собственности
(неразграниченные)